

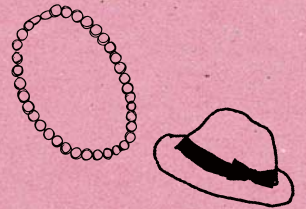
DISPLAY



BODY



AND



ACCESSORY

FIXTURE



vol.11

TOPICS [4]

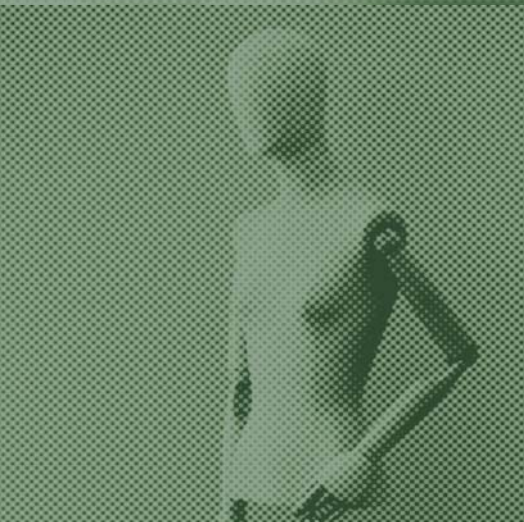




Milano

London

New York



DISPLAY
BODY
AND
ACCESSORY
FIXTURE



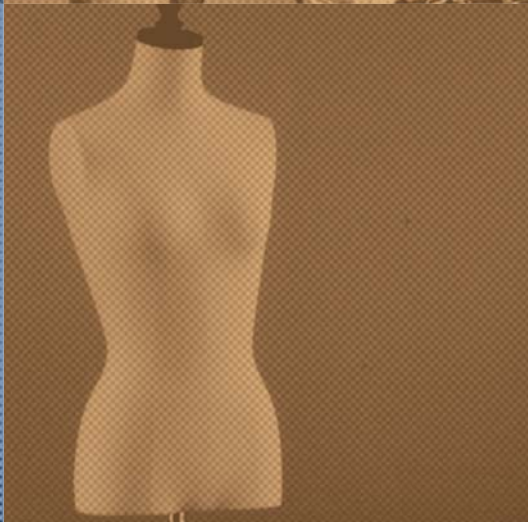
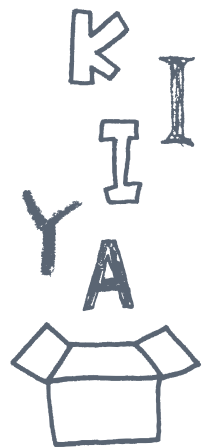
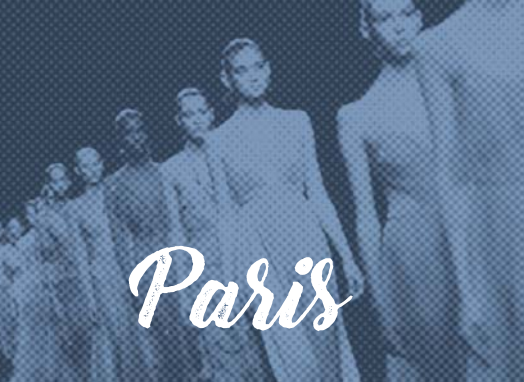
フォルム

姿勢

プロポーション

トルソスタイルは、3つのコンセプトと無数のディテールの組み合わせでブランドイメージを演出します。

ディテールはお客様の商品への「想い」。魅せるための小さなこだわりもしっかり受け止めて「想い」を形にします。



毎年、A/W・S/Sを中心に開催されるファッションウィークは、ニューヨークを皮切りにミラノ、ロンドン、パリ、そして東京と続きます。ファッションジャンルは無数に枝分かれしましたが源流をたどれば各国のファッションのルーツにたどり着きます。ヨーロッパ各国のファッションの遺伝子を受け継いでトルソのフォルムに表しているのがキイヤのディスプレイトルソです。





Milano

中世ルネサンス勃興の国、イタリアは世界一感性の優れた職人と最高の選択眼を持つファッションユーザーが居る市場に支えられています。

人が着装した時の美しさや人の動きに気持ちよくフィットさせることを目指して作られる服は下に隠れている筋肉や肉付き、骨格など、人間の体の魅力を最大限に引き出し、お客様を感動させる演出が特徴です。



①

②

①DNM-TP4-01

【body】 シャンプレー
Mカット ◎座金
【head】 HD-9L(ネジ式)
【pipe】 φ25 クローム
【base】 K108B クローム
【arm】 ウッドアーム
プレーン

DN

B	W	H	SW
84	59.5	85	38

②DOM-TP4-02

【body】 シャンプレー
Mカット ◎座金
【head】 HD-9M(ネジ式)
【pipe】 φ25 クローム
【base】 K108B クローム
【arm】 ウッドアーム
プレーン

DO

C	W	H	SW
100	76.5	93	48



人間の身体をナチュラルに表現しているトルソ。
 女性のバストはゆったりと垂れて鎖骨から肩にかけてはリアルな表現です。
 男性は僧帽筋から鎖骨、そして大胸筋まで、自然な凹凸が広々と造形されています。



①DNM-TP4-03
 【body】 シャンブレー
 Mカット
 【cap】 CM62 共布
 【pipe】 φ19 黒
 【base】 S43S 黒

②DOM-TP4-04
 【body】 シャンブレー
 Mカット
 【cap】 CM62 共布
 【pipe】 φ19 黒
 【base】 S43S 黒

①

②



ウッドアーム：洗い出し加工 ※参考商品



【洗い出し加工】
 ウッドアームは木製腕を再研磨し、染色塗装で仕上げました。サンプルを御用意していますのでお問い合わせください。

※参考商品



ベース：S42A カスタム塗装仕上げ ※参考商品

【S42A ベースのカスタム塗装】
 クロームと黒は通常の受注が可能です。白やグレーなどの特殊な塗装は色味のお打ち合わせ後、受注可能です。



①RMM-TP4-05

【body】 シャンブレー
 Mカット ◎座金
 【cap】 CM62 プレーン
 【pipe】 φ25 黒
 【base】 S42A 黒
 【arm】 ウッドアーム
 プレーン

②RLM-TP4-06 ▼

【body】 サイズ9 シャンブレー
 Mカット ◎座金
 【cap】 CM62 プレーン
 【pipe】 φ25 黒
 【base】 S42A 黒
 【arm】 ウッドアーム
 プレーン

RM

C	W	H	SW
98	77	92.5	44

RL

size	B	W	H	SW
7	80	57	83	37.5
9	83	59	85.5	38



①



②



③



④

③RMB-TP4-09

【body】 シャンプレー
ブルゾンカット
【cap】 CM62 プレーン
【pipe】 φ19 ニッケルサテン
【base】 S12S ニッケルサテン

④RMM-TP4-10

【body】 シャンプレー
Mカット ㊦座金
【cap】 CM62 プレーン
【pipe】 φ25 ニッケルサテン
【base】 S11A ニッケルサテン

①RLM-TP4-07 ㊦

【body】 サイズ9 シャンプレー
Mカット ㊦座金
【cap】 CM62 黒
【pipe】 φ25 黒
【base】 S42A 黒

②RLB-TP4-08 ㊦

【body】 サイズ9 シャンプレー
ブルゾンカット
【cap】 CM62 黒
【pipe】 φ19 黒
【base】 S43S 黒



キャップ : CM62 プレーン



⑤



⑥

⑤CGM-TP4-11

【body】 芯地
Mカット ㊦座金
【cap】 CM62 共布
【pipe】 φ25 ニッケルサテン
【base】 S11A ニッケルサテン

⑥SWM-TP4-12 ㊦

【body】 サイズM 芯地
Mカット ㊦座金
【cap】 CM62 共布
【pipe】 φ25 ニッケルサテン
【base】 S11A ニッケルサテン

SW

size	B	W	H	SW
S	80	57	83	36
M	84	60	86	36

CG

C	W	H	SW
87.5	70	87	43

㊦ このマークがあるトルソにはサイズバリエーションがあります



London

ブリティッシュトラッドの堅固な土台の上にモッズやパンクなど、世界中の若者に発信できるファッショントレンドを作る素地を持っているのがブリティッシュファッション。タイトで堅いスマートシルエットのトルソだからこそ、伝統もアヴァンギャルドも技術も感性もすべてが、上品で格式のあるテイストでお客様の心に届かせることができるのです。



※①と②のトルソは印刷付です

※スラックス掛け (CP-TP4-15) とシューズスタンド (CP-TP4-16) は別売です

①KLM-TP4-13

- 【body】 モデリア
Mカット ◎座金
- 【cap】 キブリスハンドル黒
プレート黒
- 【pipe】 φ25 ニッケルサテン
- 【base】 S50B ニッケルサテン
ボールキャスター
- 【arm】 FRP 専用パッド

②KWM-TP4-14

- 【body】 モデリア
Mカット ◎座金
- 【cap】 キブリスハンドル黒
プレート黒
- 【pipe】 φ25 ニッケルサテン
- 【base】 S50B ニッケルサテン
ボールキャスター
- 【arm】 FRP 専用パッド

KL

C	W	H	SW
95	82	96	43

KW

B	W	H	SW
79	64	88	36.5



③CP-TP4-15

- スラックス掛け
- 黒
- W:350 φ25パイプ用



④CP-TP4-16

- シューズスタンド
- 黒
- 200×190 φ25パイプ用



※①と②のトルソは印刷付です



Kennett & Lindsell 社はイギリスの歴史ある
グミー専門会社です。その日本総代理店である、
株式会社シーゲルと共に開発した
GKS (紳士用グミー) と BSN (婦人用グミー) を
このたびディスプレイ用のトルソとして
アレンジしました。

KLM は背筋が伸び、あごを軽く引いていて
姿勢が美しいトルソ。KWM は控えめなバストと
ヒップのサイズで、こちらも姿勢がきれいです。

①KLM-TP4-17

- 【body】 モデリア
Mカット
- 【cap】 キブリスハンドル黒
プレート黒
- 【pipe】 φ19 ニッケルサテン
- 【base】 S9S ニッケルサテン
- 【arm】 FRP 専用パッド

②KWM-TP4-18

- 【body】 モデリア
Mカット
- 【cap】 キブリスハンドル黒
プレート黒
- 【pipe】 φ19 ニッケルサテン
- 【base】 S9S ニッケルサテン
- 【arm】 FRP 専用パッド

③MEB-TP4-19 ▼

- 【body】 サイズ 91 DX 芯地
ブルゾンカット
- 【cap】 CM62 黒
- 【pipe】 φ19 クローム
- 【base】 S43S クローム

④MEM-TP4-20 ▼

- 【body】 サイズ 91 DX 芯地
ブルゾンカット ◎座金
- 【cap】 キブリスハンドル黒
プレート黒
- 【pipe】 φ25 クローム
- 【base】 S42A クローム

ME

size	C	W	H	SW
91	91	72	89	41.5
94	94	75	92	42
97	97	76	96	43

⑤MDM-TP4-21

- 【body】 DX 芯地
Mカット ◎座金
- 【cap】 キブリスハンドル黒
プレート黒
- 【pipe】 φ25 クローム
- 【base】 S42A クローム

⑥MDB-TP4-22

- 【body】 DX 芯地
ブルゾンカット
- 【cap】 CM62 黒
- 【pipe】 φ19 クローム
- 【base】 S43S クローム

MD

B	W	H	SW
82	60	87	38.5



▼ このマークがあるトルソにはサイズバリエーションがあります



①

②

※①と②のトルソは印刷付です
 ※スラックス掛け (CP-TP4-15) とシューズスタンド (CP-TP4-16) は別売です

①KLM-TP4-23

- [body] モデリア
Mカット ◎座金
- [cap] キブリスハンドル黒
プレート黒
- [pipe] φ25 ニッケルサテン
- [base] S50B ニッケルサテン
アジャスター付
- [arm] ウッドアーム
ウォールナット色

②KWM-TP4-24

- [body] モデリア
Mカット ◎座金
- [cap] キブリスハンドル黒
プレート黒
- [pipe] φ25 ニッケルサテン
- [base] S50B ニッケルサテン
アジャスター付
- [arm] ウッドアーム
ウォールナット色

KL

C	W	H	SW
95	82	96	43

KW

B	W	H	SW
79	64	88	36.5



ウッドアーム：ウォールナット色

【木腕のカスタム塗装】
 床材や什器の色に合わせてお好みの色合いに
 塗装することができます。
 (写真はウォールナット色)

①KLM-TP4-25

- 【body】 モデリア
Mカット
- 【cap】 CM62 黒
- 【pipe】 φ19 ニッケルサテン
- 【base】 S9S ニッケルサテン
- 【arm】 ウッドアーム
ウォールナット色

②KWM-TP4-26

- 【body】 モデリア
Mカット
- 【cap】 CM62 黒
- 【pipe】 φ19 ニッケルサテン
- 【base】 S9S ニッケルサテン
- 【arm】 ウッドアーム
ウォールナット色



※①と②のトルソは印刷付です

③MEB-TP4-27 ❶

- 【body】 サイズ 91 モデリア
ブルゾンカット
- 【cap】 CM62 黒
- 【pipe】 φ19 黒
- 【base】 S43S 黒
- 【arm】 ウッドアーム
プレーン



④MEM-TP4-28 ❶

- 【body】 サイズ 91 モデリア
Mカット ❶座金
- 【cap】 CM62 黒
- 【pipe】 φ25 黒
- 【base】 S42A 黒
- 【arm】 ウッドアーム
プレーン



⑤MDM-TP4-29

- 【body】 モデリア
Mカット ❶座金
- 【cap】 CM62 黒
- 【pipe】 φ25 黒
- 【base】 S42A 黒
- 【arm】 ウッドアーム
プレーン



⑥MDB-TP4-30

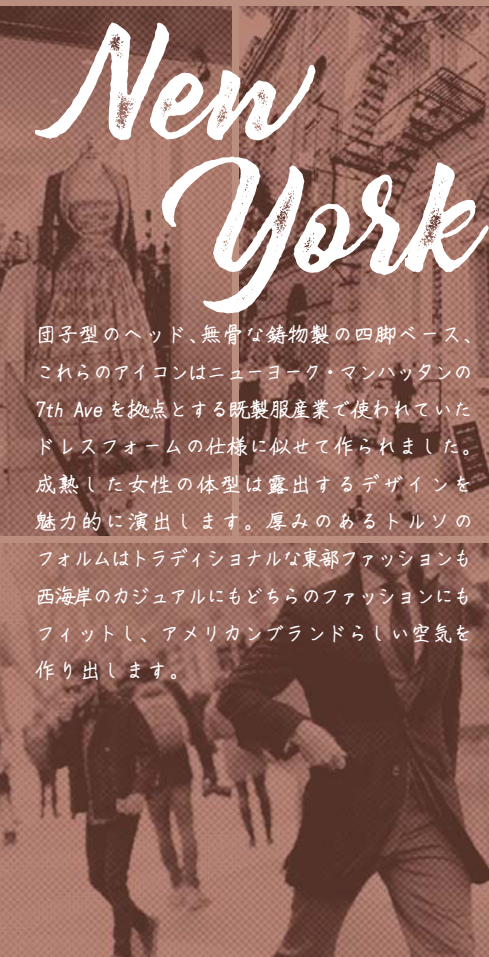
- 【body】 モデリア
ブルゾンカット
- 【cap】 CM62 黒
- 【pipe】 φ19 黒
- 【base】 S43S 黒
- 【arm】 ウッドアーム
プレーン

MD			
B	W	H	SW
82	60	87	38.5

ME

size	C	W	H	SW
91	91	72	89	41.5
94	94	75	92	42
97	97	76	96	43

❶ このマークがあるトルソにはサイズバリエーションがあります



団子型のヘッド、無骨な鋳物製の四脚ベース、これらのアイコンはニューヨーク・マンハッタンの7th Aveを拠点とする既製服産業で使われていたドレスフォームの仕様に似せて作られました。成熟した女性の体型は露出するデザインを魅力的に演出します。厚みのあるトルソのフォルムはトラディショナルな東部ファッションも西海岸のカジュアルにもどちらのファッションにもフィットし、アメリカブランドらしい空気を作り出します。



①AWM-TP4-31

- [body] キブリス
Mカット ◎座金
- [cap] ハンドル アンティークゴールド風仕上げ
キャップ SUSHL
- [pipe] φ25 黒
- [base] S49B3 黒

②AMM-TP4-32

- [body] キブリス
Mカット ◎座金
- [cap] ハンドル アンティークゴールド風仕上げ
キャップ SUSHL
- [pipe] φ25 黒
- [base] S49B3 黒

AW

B	W	H	SW
86	63	88	38

AM

C	W	H	SW
99	80	98	46



アメリカンスタイルは、トルソの厚みの特徴。サイズ感は同じでも、身幅でサイズを出すのと、厚みであらわすのでは見え方が違います。AMM(紳士用)の背丈は46cmですが、首のうしろから肩甲骨にかけての湾曲が寸法に出ているのでハイウエストに見えます。シャツの上から盛り上がった筋肉が感じられます。AMM(婦人用)も肩甲骨からヒップにかけて成熟した大人の女性の雰囲気がエレガントに見えます。



①RMB-TP4-33

【body】DX 芯地
ブルゾンカット
【cap】CS22 ニッケルサテン
【pipe】φ19 ニッケルサテン
【base】S9S ニッケルサテン

②RMM-TP4-34

【body】DX 芯地
Mカット ◎座金
【cap】CS22 ニッケルサテン
【pipe】φ25 ニッケルサテン
【base】S8A ニッケルサテン

③RLM-TP4-35 ▼

【body】サイズ9 DX 芯地
Mカット ◎座金
【cap】CS22 ニッケルサテン
【pipe】φ25 ニッケルサテン
【base】S8A ニッケルサテン

④RLB-TP4-36 ▼

【body】サイズ9 DX 芯地
ブルゾンカット
【cap】CS22 ニッケルサテン
【pipe】φ19 ニッケルサテン
【base】S9S ニッケルサテン

RM

C	W	H	SW
98	77	92.5	44

RL

size	B	W	H	SW
7	80	57	83	37.5
9	83	59	85.5	38



※①②③のトルソは印刷付です

MS型・BT型は、裁断用ボディをディスプレイトルソにアレンジしました。体にフィットするアイテムもアウターも型紙に忠実に着せることができます。JASPOサイズMにはば充当するサイズ構成です。

①MSS-TP4-37

【body】 サイズ 98 キブリス
 ◎座金
 【cap】 CM61 錆肌風塗装 黒
 【pipe】 φ25 黒
 【base】 S49B3 黒

	C	W	H	SW
A38	98	82	98	43

②BTS-TP4-38

【body】 キブリス ◎座金
 【cap】 CM61 錆肌風塗装 黒
 【pipe】 φ25 黒
 【base】 S49B3 黒

	C	W	H	SW
YA38	98	78	94	43.5

③MSC-TP4-39

【body】 サイズ 93 キブリス
 Wコンクール ◎座金
 【cap】 CM61 錆肌風塗装 黒
 【pipe】 φ25 黒
 【base】 S49B3 黒

	C	W	H	SW
Y38	93	73.5	93	42



キャップ：錆肌風塗装 黒



①MEM-TP4-40 **V**
 【body】サイズ 94 キブリス
 Mカット **V**座金
 【cap】CM61 黒
 【pipe】φ25 黒
 【base】S49B2 黒

②PSM-TP4-41 **V**
 【body】サイズ 80 キブリス
 Mカット **V**座金
 【cap】CM61 黒
 【pipe】φ25 黒
 【base】S49B2 黒

③MEB-TP4-42 **V**
 【body】サイズ 94 芯地
 プルゾンカット
 【cap】CM61 黒
 【pipe】φ19 クローム
 【base】S48S 黒
 アジャスター付

④MEM-TP4-43 **V**
 【body】サイズ 94 芯地
 Mカット **V**座金
 【cap】CM61 黒
 【pipe】φ25 クローム
 【base】K20B 黒

⑤PSB-TP4-44 **V**
 【body】サイズ 80 芯地
 プルゾンカット
 【cap】CM61 黒
 【pipe】φ19 クローム
 【base】S48S 黒
 アジャスター付

⑥PSM-TP4-45 **V**
 【body】サイズ 80 芯地
 Mカット **V**座金
 【cap】CM61 黒
 【pipe】φ25 クローム
 【base】K20B 黒



ME

size	C	W	H	SW
91	91	72	89	41.5
94	94	75	92	42
97	97	76	96	43

PS

size	B	W	H	SW
76	76	55	80	36.5
78	78	57	82	37
80	80	59	84	37.5
82	82	60	86	38
85	85	64	89	38.5
88	88	67	92	39



V このマークがあるトルソにはサイズバリエーションがあります



①MEM-TP4-46 ㊦

【body】 サイズ 94 モデルA
Mカット ㊦座金
【cap】 CM1 枕木風染色
【pipe】 φ25 クローム
【base】 K20B クローム
ボールキャスター
【arm】 ウッドアーム
枕木風染色

②PSM-TP4-47 ㊦

【body】 サイズ 80 モデルA
Mカット ㊦座金
【cap】 CM1 枕木風染色
【pipe】 φ25 クローム
【base】 K20B クローム
ボールキャスター
【arm】 ウッドアーム
枕木風染色

③PSM-TP4-48 ㊦

【body】 サイズ 80 モデルA
Mカット
【cap】 CM1 枕木風染色
【pipe】 φ25 クローム
【base】 K20BS クローム
アジャスター付
【arm】 ウッドアーム
枕木風染色

④MEM-TP4-49 ㊦

【body】 サイズ 94 モデルA
Mカット
【cap】 CM1 枕木風染色
【pipe】 φ25 クローム
【base】 K20S クローム
アジャスター付
【arm】 ウッドアーム
枕木風染色

ME

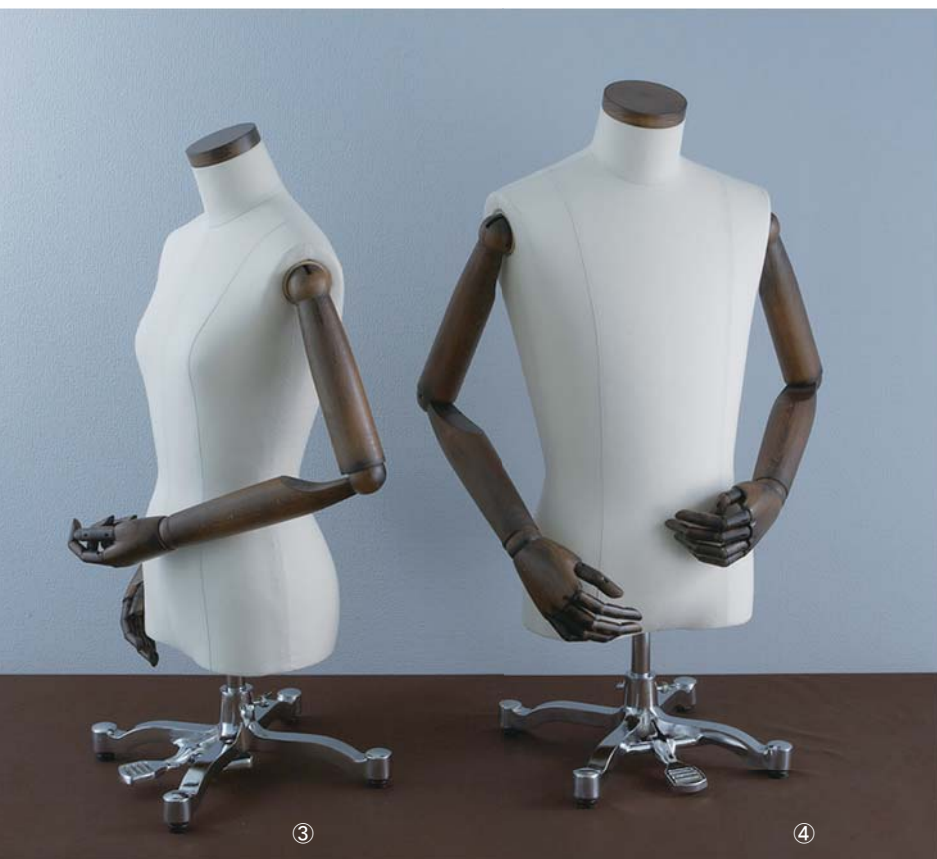
size	C	W	H	SW
91	91	72	89	41.5
94	94	75	92	42
97	97	76	96	43

PS

size	B	W	H	SW
76	76	55	80	36.5
78	78	57	82	37
80	80	59	84	37.5
82	82	60	86	38
85	85	64	89	38.5
88	88	67	92	39



ウッドアーム：枕木風染色



【ウッドアームや木製パーツのカスタム塗装】

床材や什器の色に合わせてお好みの色合いに塗装することができます。



※ 印刷の色と実物は多少異なる場合がありますので、ご了承ください。

①NCP-TP4-50

【body】 モデリア
アーチ加工
【cap】 CM61 黒
【pipe】 φ25 クローム
【base】 S31P 黒

②NCS-TP4-51

【body】 モデリア
【cap】 CM61 黒
【pipe】 φ25 クローム
【base】 S31B 黒

③TDS-TP4-52 

【body】 サイズA モデリア
【cap】 CM61 黒
【pipe】 φ25 クローム
【base】 S31B 黒

NCP

B	W	H	SW
82	58.5	85.5	35

NCS

B	W	H	SW
82	58.5	86	35

TD

size	C	W	H	SW
Y	100	84	98	41.5
A	102	98	103	42.5



【アーチ加工】
着衣のまま上下可動するときに
扱いやすい仕様です

①②NCP と NCS は、テーラードスーツやトラッドな
パンツスーツを着こなす正統派のトルソです。
ウエストが美しくシェイプされていてクラシックな
スタイルをエレガントに着せられます。地の目や
仕立ての良さを伝えることができます。

③TDS はボックスシルエットのアメトラスーツを
若々しく着こなします。ジャケット、シャツ、ネ
クタイなどの粋なコーディネートディスプレイ
していただけます。



オートクチュールのグランメゾンを支えるアトリエ御用達の裁断用ボディはリネンでカバーされ、鋳物製のシンプルな三脚ベースで立てられています。アトリエのハンドメイドの精緻な仕上げや上質さ、パリのエスプリが醸し出す洗練されたフレンチカジュアルを演出するスタイルです。



①YSS-TP4-53

[body] フレンチリネン
ナチュラル
[cap] CM60 プレーン
[pipe] 内外パイプクローム
内パイプφ25
[base] S46Cクローム

YS

B	W	H	SW
78	57	87	37

②FRS-TP4-54

[body] フレンチリネン
ナチュラル
[cap] CM60 プレーン
[pipe] 内外パイプクローム
内パイプφ25
[base] S46Cクローム

FR

C	W	H	SW
90	79	94	42

②FRSは、TOPICS4で新しく開発された紳士用トルソです。従来の紳士用トルソに比べて、非常にリラックスした自然体のトルソです。ナチュラルな姿勢で、首がやや長めです。タートルネックやハイネックのカジュアルアイテムを爽やかに着こなします。



S46 ベース



①YSB-TP4-55

【body】 フレンチリネン
ナチュラル
ブルゾンカット
【cap】 CM62 黒
【pipe】 φ19 黒
【base】 S47S 黒

②YSM-TP4-56

【body】 フレンチリネンナチュラル
Mカット
【cap】 CM62 黒
【pipe】 内外パイプ
内パイプ φ25 クローム
【base】 S46C 黒

YS

B	W	H	SW
78	57	87	37

③



③YSPS-TP4-57

【body】 フレンチリネンナチュラル
【cap】 CM62 黒
【pipe】 専用スライド座金
内パイプφ25クローム
【base】 S46C 黒

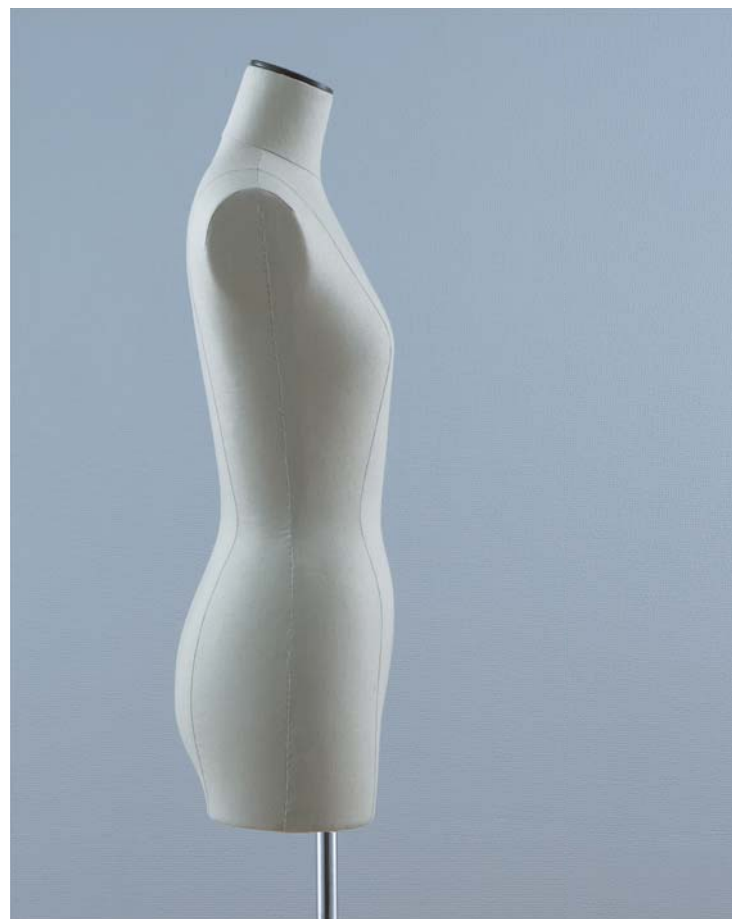
YSPS

B	W	H	SW
78	57	82	37

スライド座金



スライド座金は、パンツ用のトルソでひとつの座金でスカートのディスプレイもパンツのディスプレイも両用するためのジョイント金具です。32 ページでもご紹介しております。





①GDM-TP4-58 ㊦
 【body】 サイズA 天竺
 Mカット ㊦座金
 【cap】 CM62 プレーン
 【pipe】 φ25 黒
 【base】 S46B 黒

②KUM-TP4-59 ㊦
 【body】 サイズ8 天竺
 Mカット
 【cap】 CM62 プレーン
 【pipe】 φ19 黒
 【base】 S47B 黒

③BNM-TP4-60 ㊦
 【body】 サイズ6 天竺
 Mカット ㊦座金
 【cap】 CM62 プレーン
 【pipe】 φ25 黒
 【base】 S46B 黒

GD

size	C	W	H	SW
Y	93	74	93	41
A	97	82	97	42

KU

size	B	W	H	SW
2	52	47	52	22
4	56	48	56	24
6	60	50	60	26
8	64	52	64	29
10	68	55	69	31
12	73	58	77	34
14	78	62	82	37

BN

size	B	W	H	SW
3	80	58	84	37
6	84	60	90	38

①②③はフレンチカジュアルの定番スタイル。クチュールのアトリエに置かれているドレーピング用トルソにセットされている鋳物製三脚をディスプレイ用アレンジしました。明るい天竺の張り生地は商品を若々しく見せることができます。



①PSP-TP4-61 **V**

[body] サイズ 78 天竺
 [cap] CM60 黒
 [pipe] φ25 黒
 [base] S46P 黒

②SUS-TP4-62 **V**

[body] サイズ 79 天竺
 [cap] CM60 黒
 [pipe] φ25 黒
 [base] S46B 黒

③SUH-TP4-63 **V**

[body] サイズ 79 天竺
 [cap] CM60 黒
 [pipe] φ19 黒
 [base] S47S 黒

PS

size	B	W	H	SW
76	76	55	80	36.5
78	78	57	82	37
80	80	59	84	37.5
82	82	60	86	38
85	85	64	89	38.5
88	88	67	92	39

SU

size	B	W	H	SW
77	77	58	85	36
79	79	60	86	36
82	82	59.5	87	36.5
84	84	61.5	89	37
86	86	63.5	91	37.5
88	88	65.5	93	38
90	90	67.5	95	38.5
L1	90	70.5	93.5	39.5
L2	94	75.5	98.5	40.5
L3	100	80.5	103.5	42.5



④MEB-TP4-64 **V**

[body] サイズ 91 芯地
 ブルゾンカット
 [cap] CM5 黒
 [pipe] φ19 黒
 [base] S47S 黒
 [arm] ブラアーム
 クリアー

⑤MEP-TP4-65 **V**

[body] サイズ 91 芯地
 CM5 黒
 [cap] φ25 黒
 [pipe] S46P 黒
 [base] ブラアーム
 [arm] クリアー

⑥LNP-TP4-66

[body] 芯地
 [cap] CM5 黒
 [pipe] φ25 黒
 [base] S46P 黒
 [arm] ブラアーム
 クリアー

⑦LNB-TP4-67

[body] 芯地
 ブルゾンカット
 [cap] CM5 黒
 [pipe] φ19 黒
 [base] S47S 黒
 [arm] ブラアーム
 クリアー



ME

size	C	W	H	SW
91	91	72	89	41.5
94	94	75	92	42
97	97	76	96	43

LN

B	W	H	SW
83	58	85	38

V このマークがあるトルソにはサイズバリエーションがあります



Tokyo

世界中の人種の中で少し特殊な体型と独特なプロポーションを持つ日本人。

キヤ製トルソは服造り用ボディの遺伝子を忠実に伝えていることから、服を理想的に飾ることができます。

ダイナミックさは無くとも、ユニークでクリエイティブなデザインや、着こなしのトレンドを等身大でお伝えできるトルソです。



①

②

※スラックス掛け (CP-E24-05) は別売です

①EMM-TP4-68

[body] カツラギ ホワイト
Mカット
[cap] モデリアハンドル黒
プレート黒
[pipe] φ25 クローム
[base] S30B 黒

②ELM-TP4-69

[body] カツラギ ホワイト
Mカット
[cap] モデリアハンドル黒
プレート黒
[pipe] φ25 クローム
[base] S30B 黒

③CP-E24-05

スラックス掛け
クローム
W:350 φ25パイプ用



EM

C	W	H	SW
92	73.5	90	42

EL

B	W	H	SW
82	59.5	83.5	36

①②は、裁断用ボディのベストセラーモデリアシリーズの型をディスプレイ仕様にしたものです。日本人のプロポーションを理想的に表現しました。日本製の既製服をディスプレイするには、最適なトルソです。



①EMB-TP4-71

【body】 モデリア
ブルゾンカット
【cap】 CM62 黒
【pipe】 φ19 黒
【base】 S43S 黒
【arm】 プラアーム
黒塗装

②EMC-TP4-72

【body】 モデリア
Mカット ◎座金
【cap】 CM62 黒
【pipe】 φ25 黒
【base】 S42A 黒
【arm】 プラアーム
黒塗装

EM

C	W	H	SW
92	73.5	90	42

EL

B	W	H	SW
82	59.5	83.5	36

③ELM-TP4-73

【body】 モデリア
Mカット ◎座金
【cap】 CM62 黒
【pipe】 φ25 黒
【base】 S42A 黒
【arm】 プラアーム
黒塗装

④ELB-TP4-74

【body】 モデリア
ブルゾンカット
【cap】 CM62 黒
【pipe】 φ19 黒
【base】 S43S 黒
【arm】 プラアーム
黒塗装



プラアーム 白塗装



プラアーム 黒塗装



プラアーム ラベンダー塗装
※参考商品



プラアーム パステルピンク塗装
※参考商品

【プラアームのカラー塗装】

プラアームは単色ベタ塗り塗装のカスタムができます。黒、白は通常の受注で承ります。グレーやベージュなど、そのほかの色は、お打ち合わせ後、好みの色を塗装いたします。

肩パッド内蔵型メンズボディ

メンズのトップスをきれいに着こなす ROM 型は今までボトムスをはかせることができない、スーツジャケット用のトルソでした。このたび、ME 型の下半身を結合し、新型が誕生しました。⑤⑥⑦⑧には肩パッドをセットして布張りをしています。袖の落ちを防ぎ、肩口から上袖をきれいにサポートします。



⑤



⑥

⑤ROME-TP4-75

【body】 オフホワイト
Mカット ◎座金
【cap】 CM62 プレーン
【pipe】 φ25 クローム
【base】 K108B クローム

⑥ROB-TP4-76 ㊦

【body】 サイズY6 オフホワイト
ブルゾンカット
【cap】 CM62 プレーン
【pipe】 φ19 クローム
【base】 K102S クローム

ROME

C	W	H	SW
94	78	92	43

RO

size	C	W	H	SW
Y3	85	70	85	41
Y4	88	72	88	41
Y5	91	76	91	42
Y6	94	78	94	43
A4	95	80	95	42
A5	97	82	97	43
AB5	100	87	100	44
B5	103	91	103	45

㊦ このマークがあるトルソにはサイズバリエーションがあります



⑦

⑦GDM-TP4-77 ㊦

【body】 サイズY DX 芯地
Mカット ◎座金
【cap】 CS3 クローム
【pipe】 φ25 クローム
【base】 K108B クローム

⑧GDB-TP4-78 ㊦

【body】 サイズY DX 芯地
ブルゾンカット
【cap】 CS3 クローム
【pipe】 φ19 クローム
【base】 K102S クローム

GD

size	C	W	H	SW
Y	93	74	93	41
A	97	82	97	42



①SPS-TP4-79

- 【body】 モデリア
- 【cap】 CS1 クローム
HD-SP34 (マグネット式)
頭囲 53cm
- 【pipe】 φ25 クローム
- 【base】 K20B 黒
- 【arm】 ソフトアーム木手先

②SPS-TP4-80

- 【body】 モデリア
- 【cap】 CS2 クローム
- 【pipe】 φ25 クローム
- 【base】 K20B 黒

SP

B	W	H	SW
82	63	91	37.5



SP型は、NYコレクションのランウェイで活躍する3名のモデルの体型とサイズを基に開発した裁断用ボディをディスプレイトルソにアレンジしたものです。

①SPS-TP4-81

【body】 モデリア
 【cap】 CS2 クローム
 【pipe】 φ25 クローム
 【base】 K108B クローム
 【arm】 ソフトアーム木手先

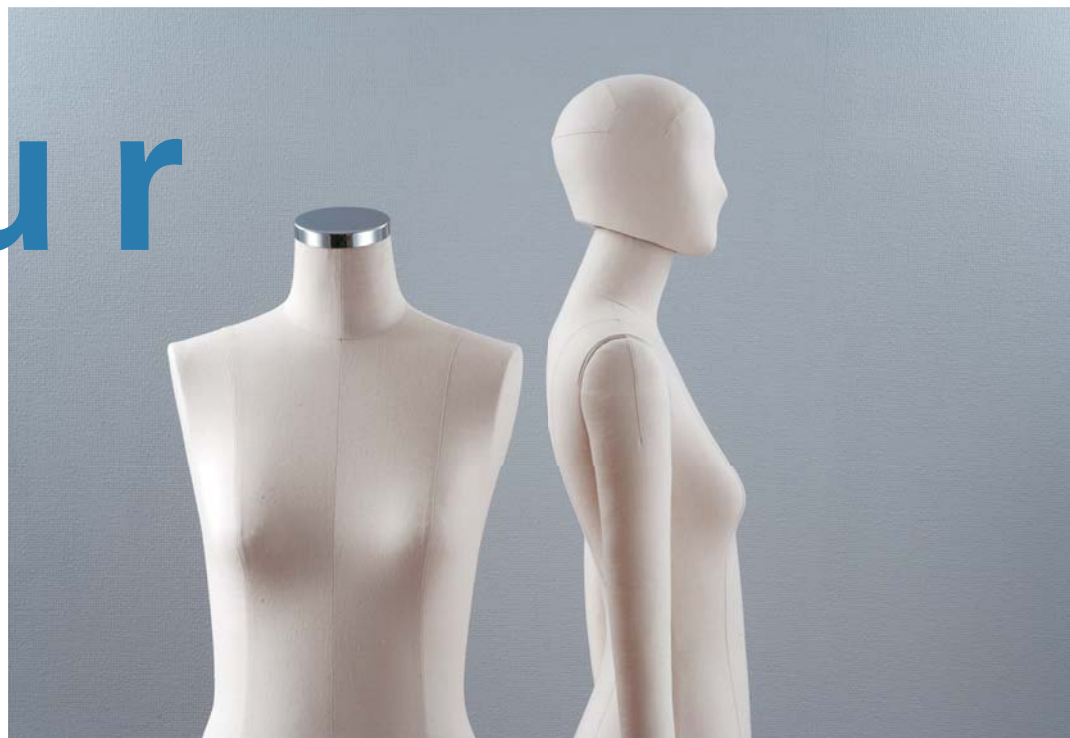
②SPS-TP4-82

【body】 モデリア
 【cap】 CS2 クローム
 【pipe】 φ19 クローム
 【base】 S41S クローム

spur
 シュプール

body forms for artistic design
 tamotsu kondo supervised
 produced by kiiya

シュプール
spur シリーズは、ベルリンファッション大学 AMD ファッションデザイン科教授の近藤保氏監修で開発した裁断用ボディです





※参考商品

【ウッドアームや木工パーツのカスタム塗装】
 床材や什器の色に合わせてお好みの色合いに塗装することができます。
 15 ページでも一例をご紹介します。
 ※印刷の色と実物は多少異なる場合がありますので、ご了承ください。



ベース木板：BBエイジング加工 ※参考商品



張り生地：シャンブレー エイジング加工 ※参考商品



ベース木板：ウォッシュドホワイト色 ※参考商品



ウッドアーム：ウォッシュドホワイト色 ※参考商品



①PSP-TP4-83 ㊦
 【body】サイズ82 芯地
 【cap】CS3 クローム
 【pipe】φ19 クローム
 【base】S41S クローム

②PSP-TP4-84 ㊦
 【body】サイズ82 芯地
 【cap】CS3 黒
 【pipe】φ19 黒
 【base】S41S 黒

③PSP-TP4-85 ㊦
 【body】サイズ82 芯地
 【cap】CS3 黒
 【pipe】φ25 黒
 【base】S40A 黒

④PSP-TP4-86 ㊦
 【body】サイズ82 芯地
 【cap】CS3 黒
 【pipe】φ25 黒
 【base】S42A 黒

PS

size	B	W	H	SW
76	76	55	80	36.5
78	78	57	82	37
80	80	59	84	37.5
82	82	60	86	38
85	85	64	89	38.5
88	88	67	92	39

㊦ このマークがあるトルソにはサイズバリエーションがあります

ショルダーチップ加工

①②は、ウッドアームの肩先の段差を解消し、服の肩先が美しくディスプレイできるようにショルダーチップを内蔵しています。詳しくは 33～36 ページを御一読ください。

①MEM-TP4-87

【body】 サイズ 94 オフホワイト
ショルダーチップ加工
Mカット ◎座金
【cap】 CM62 黒
【pipe】 φ25 黒
【base】 S49B2 黒
【arm】 ウッドアーム
プレーン

②PSM-TP4-88

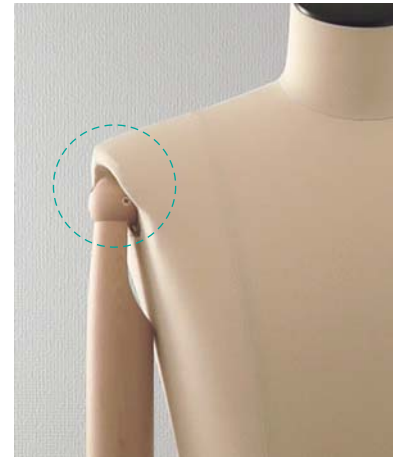
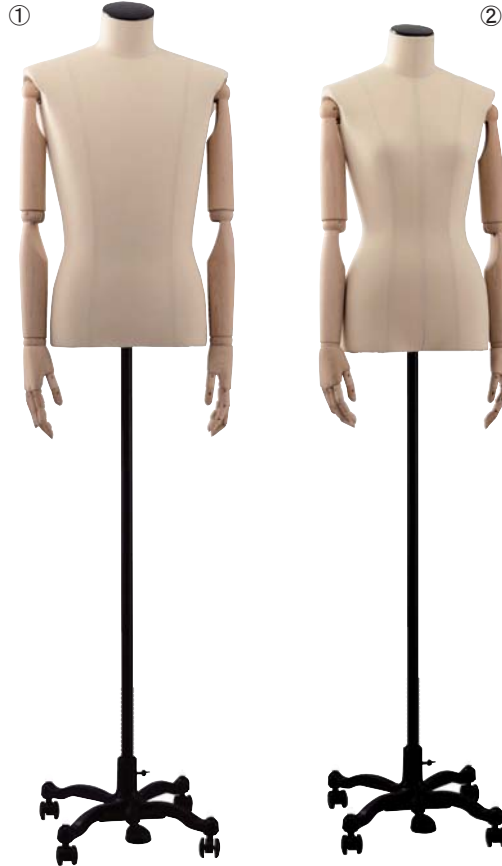
【body】 サイズ 82 オフホワイト
ショルダーチップ加工
Mカット ◎座金
【cap】 CM62 黒
【pipe】 φ25 黒
【base】 S49B2 黒
【arm】 ウッドアーム
プレーン

ME

size	C	W	H	SW
91	91	72	89	41.5
94	94	75	92	42
97	97	76	96	43

PS

size	B	W	H	SW
76	76	55	80	36.5
78	78	57	82	37
80	80	59	84	37.5
82	82	60	86	38
85	85	64	89	38.5
88	88	67	92	39



アームパッド

③はアームパッドスリム、④はアームパッドレギュラー、⑤はショートスリーブをマグネットで装着しています。③～⑤のショルダーパーツは、本編に掲載しているトルソの肩口に合わせて装着することができます。詳細は 33～36 ページにてご案内しております。カスタム費用等は、別途、担当にお問い合わせください。

③BNM-TP4-89 ㊦

【body】 サイズ 6 オフホワイト
Mカット ◎座金
【cap】 CM62 プレーン
【pipe】 φ25 黒
【base】 S40B 黒
【arm】 アームパッドスリム
(マグネット式脱着)

④BNM-TP4-90 ㊦

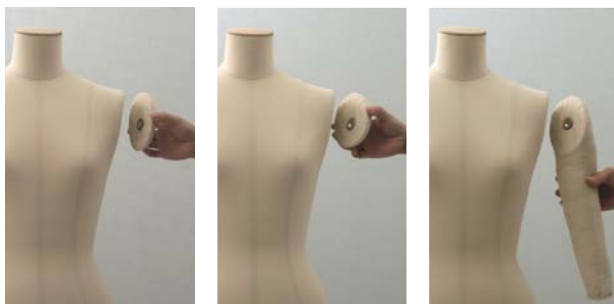
【body】 サイズ 6 オフホワイト
Mカット ◎座金
【cap】 CM62 プレーン
【pipe】 φ25 黒
【base】 S40B 黒
【arm】 アームパッドレギュラー
(マグネット式脱着)

⑤BNM-TP4-91 ㊦

【body】 サイズ 6 オフホワイト
Mカット ◎座金
【cap】 CM62 プレーン
【pipe】 φ25 黒
【base】 S40B 黒
【arm】 アームパッド
ショートスリーブ
(マグネット式脱着)

BN

size	B	W	H	SW
3	80	58	84	37
6	84	60	90	38





①PSM-TP4-92 ㊦
 【body】 サイズ 82 芯地
 Mカット ㊦座金
 【cap】 CS3 黒
 【pipe】 φ19 黒
 【base】 S16B 黒
 【arm】 ブラアーム
 ココア



②PSM-TP4-93 ㊦
 【body】 サイズ 82 芯地
 Mカット ㊦座金
 【cap】 CS3 黒
 【pipe】 φ19 黒
 【base】 K95B 黒
 【arm】 ブラアーム
 クリア



③PSM-TP4-94 ㊦
 【body】 サイズ 82 芯地
 Mカット ㊦座金
 【cap】 CS3 クローム
 【pipe】 φ19 クローム
 【base】 K81B クローム
 【arm】 ブラアーム
 ホワイト



④SUS-TP4-95 ㊦
 【body】 サイズ 82
 フレンチリネンホワイト
 【cap】 CM62 プレーン
 【pipe】 φ25 クローム
 【base】 M26B プレーン



⑤SUB-TP4-96 ㊦
 【body】 サイズ 82
 フレンチリネンホワイト
 【cap】 CM62 プレーン
 【pipe】 φ25 クローム
 【base】 M275 柱付プレーン



⑥SUS-TP4-97 ㊦
 【body】 サイズ 82 芯地
 【cap】 CM17 クリアー
 【pipe】 φ25 クローム
 【base】 M2B クリアー



⑦PSP-TP4-98 ㊦
 【body】 サイズ 82 芯地
 【cap】 CM17 クリアー
 【pipe】 φ19 クローム
 【base】 M2P クリアー



⑧SUS-TP4-99 ㊦
 【body】 サイズ 82 天竺
 【cap】 CM7 クリアー
 【pipe】 φ25 クローム
 【base】 M10B クリアー



⑨PSP-TP4-100 ㊦
 【body】 サイズ 82 天竺
 【cap】 CM7 クリアー
 【pipe】 φ19 クローム
 【base】 M10P クリアー

掲載の木製スタンドベースはお好みのお色で塗装ができます。色と台数をお伝えください。お見積もりをお知らせいたします。

PS

size	B	W	H	SW
76	76	55	80	36.5
78	78	57	82	37
80	80	59	84	37.5
82	82	60	86	38
85	85	64	89	38.5
88	88	67	92	39

SU

size	B	W	H	SW
77	77	58	85	36
79	79	60	86	36
82	82	59.5	87	36.5
84	84	61.5	89	37
86	86	63.5	91	37.5
88	88	65.5	93	38
90	90	67.5	95	38.5
L1	90	70.5	93.5	39.5
L2	94	75.5	98.5	40.5
L3	100	80.5	103.5	42.5

㊦ このマークがあるトルソにはサイズバリエーションがあります

Kid's body

①KUS-TP4-101 ▼

【body】サイズ6 芯地
【cap】CM62 プレーン
【pipe】φ19 クローム
【base】S48B 黒

②KDP-TP4-102 ▼

【body】サイズ5 芯地
【cap】CM62 プレーン
【pipe】φ19 クローム
【base】S48P 黒

③KDP-TP4-103 ▼

【body】サイズ5 芯地
【cap】CS1 クローム
HD-9Kヘッド(マグネット式)
【pipe】φ19 クローム
【base】S48P 黒
【arm】ブラーム
キッズ クリアー



左右に回転したり、
角度をつけて頭部の
ポーズをつけることが
できます

④KDM-TP4-104 ▼

【body】サイズ5 芯地
Mカット ◎座金
【head】HD-TKヘッド
(アングルジョイント)
【pipe】φ19 黒
【base】S47B 黒

⑤KDM-TP4-105 ▼

【body】サイズ5 芯地
Mカット ◎座金
【cap】CM62 プレーン
【pipe】φ19 黒
【base】S47B 黒



⑥KUB-TP4-106 ▼

【body】サイズ6 芯地
【cap】CM62 クリアー
【pipe】φ19 クローム
【base】K102S クローム
【arm】ウッドアーム
キッズ クリアー



⑦KDP-TP4-107 ▼

【body】サイズ5 芯地
【cap】CM62 クリアー
【pipe】φ19 クローム
【base】S45A クローム
【arm】ウッドアーム
キッズ クリアー



KU

size	B	W	H	SW
2	52	47	52	22
4	56	48	56	24
6	60	50	60	26
8	64	52	64	29
10	68	55	69	31
12	73	58	77	34
14	78	62	82	37

⑧KDM-TP4-108 ▼

【body】サイズ7 芯地
【cap】CM62 白
【pipe】φ19 クローム
【base】S45A クローム+白木板

⑨KDM-TP4-109 ▼

【body】サイズ7 芯地
【cap】CM62 黒
【pipe】φ19 黒
【base】S45A 黒

⑩KDP-TP4-110 ▼

【body】サイズ9 芯地
【cap】CM62 プレーン
【pipe】φ19 クローム
【base】M2P プレーン

KD

size	B	W	H	SW
1	54	46	54	25.5
2	56	47	56	26
3	58	48	58	27
5	60	51	62	28
7	64	53	66	29
9	70	56	70	32
11	75	59	75	34
13	79	61	81	35

SG

size	B	W	H	SW
60	44	40	41	20
70	46	42	44	22



※ ベースは白レザークリアー

⑪SGP-TP4-111 ▼

【body】サイズ60
DX 芯地
【head】SG ヘッド
(ネジ式)
【pipe】φ16 クローム
【base】K103S
白レザークリアー

⑫SGP-TP4-112 ▼

【body】サイズ70
DX 芯地
【head】SG ヘッド
(ネジ式)
【pipe】φ16 クローム
【base】K103S
白レザークリアー

⑬SGP-TP4-113 ▼

【body】サイズ60
芯地
【cap】CM2 クリアー
【pipe】φ16 クローム
【base】K103S クローム

⑭SGP-TP4-114 ▼

【body】サイズ70
芯地
【cap】CM2 クリアー
【pipe】φ16 クローム
【base】K103S クローム

▼ このマークがあるトルソにはサイズバリエーションがあります

Unisex Model

肩巾を狭めて男性らしさを控えめにしたトルソと、胸を削って女らしさを消したトルソを開発しました。着る人の性別に関係なく商品をディスプレイできます



① UMM-TP4-115

【body】麻 C
Mカット ◎座金
【cap】CS1 クローム
【pipe】φ25 クローム
【base】S40A クローム

② UWM-TP4-116

【body】麻 C
Mカット ◎座金
【cap】CS1 クローム
【pipe】φ25 クローム
【base】S40A クローム



③



④

③ UMM-TP4-117

【body】麻 C
Mカット ◎座金
【cap】CS1 クローム
HD-9M ヘッド (マグネット式)
頭囲 54.5
【pipe】φ25 クローム
【base】S40A クローム

UM

C	W	H	SW
85	71.5	89	38.5

④ UWM-TP4-118

【body】麻 C
Mカット ◎座金
【cap】CS1 クローム
HD-9L ヘッド (マグネット式)
頭囲 49
【pipe】φ25 クローム
【base】S40A クローム

UW

B	W	H	SW
75	64	88	36

Off The Shoulder

肩を魅力的に見せるアイテムを可愛くディスプレイできます



①



①LNM-TP4-119

【body】DX 芯地
M カット
【cap】CM62 プレーン
【pipe】φ19 クローム
【base】K102S クローム
【arm】専用ショルダーパーツ

②



②LNM-TP4-120

【body】DX 芯地
M カット ◎座金
【cap】CM62 プレーン
【pipe】φ25 クローム
【base】K108B クローム
【arm】ソフトアーム木手先

LN

B	W	H	SW
83	58	85	38

③LNM-TP4-121

【body】白レザー Mカット ◎座金
【cap】CS1 白レザー
【pipe】φ25 クローム+白レザー張り
【base】K101B 白レザー張り
【arm】専用ショルダーパーツ

④LNM-TP4-122

【body】白レザー Mカット ◎座金
【cap】CS3 クローム+白レザー張り
【pipe】φ25 クローム+白レザー張り
【base】K101B 白レザー張り
【arm】ソフトアーム木手先



ベース：K101B 白レザー張り

Custom works #1

Select a torso トルソを選ぶ

カジュアルファッション専門店の VMD は、フロア、卓上、壁面、棚上、すべてのポイントに適切な計画が練られています。来店客の視線を考慮してトルソのフォルムや傾きを調節し、商品の視覚的な情報がお客様に正しく伝わるようにします。



【フロア・ウィンドウディスプレイ】



【卓上・壁面・棚上】



設置場所に適した多種多様なトルソがあります

Posture 姿勢の調整

横からみた人の姿勢は千差万別



人の姿勢は個人差があり、状況に応じて変化します。どんなシーンで着る服なのかによっても姿勢は変化します。くつろいでいるとき、式典で緊張しているとき、ビジネスシーン等々。サイズが同じであっても、トルソのフォルムは全く違う場合がよくあります。トルソを選ぶときにはフィッティングが重要。ブランドの商品にあわせたオリジナルの姿勢を調整いたします。

Brand print ボディに印刷する加工

■首への印刷



首は、商品を着せ付けた時にお客様の目に留まりやすい部位です。ここには数字や型番などをデザインして配置するほか、ブランドマークなどを印刷します。首周りは、曲面で構成されているのでエアブラシを使ったステンシル印刷を施します。

■腹部への印刷



ウエストラインから下にはブランド名、企業名、または創立年月日など、ブランド歴史をアレンジして印刷します。また WEB サイトのアドレスや、住所などの企業情報をデザインしてプリントします。企業のスローガンやモットーなどもアレンジすることができます。

■胸への印刷



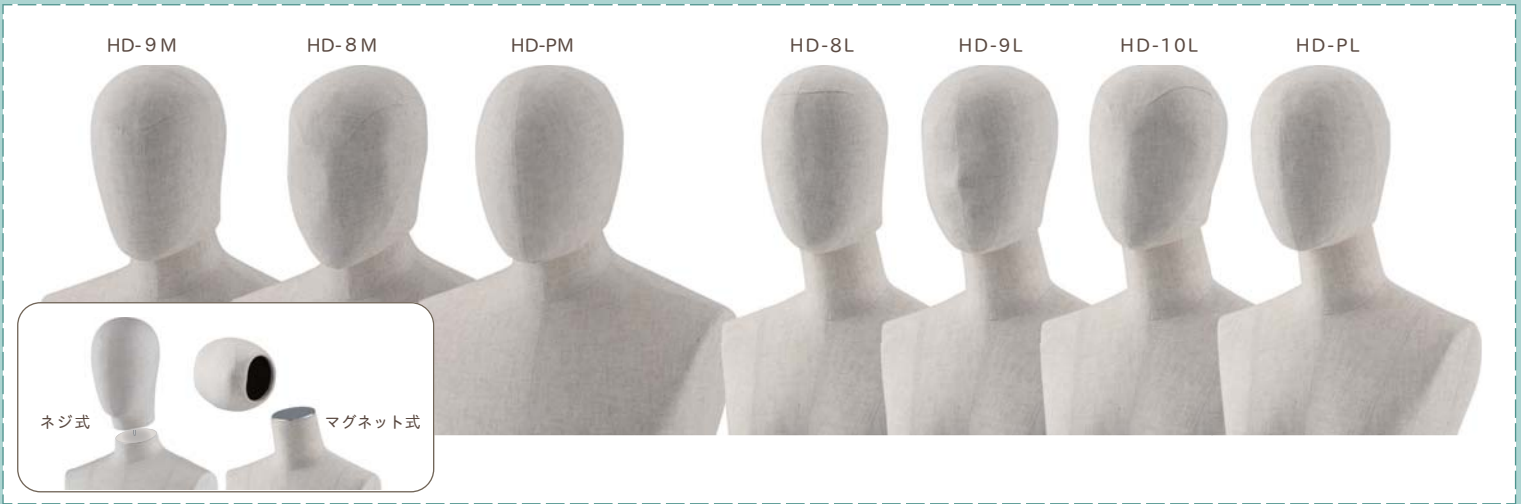
胸の部分にはブランドのシンボルやキャラクターなどを印刷します。スタンプやシルク印刷、ステンシルなど、各種印刷方法を用います。



パンツ、トラウザー用のディスプレイトルソ。腹部に印刷を施すことによってサイズやコンセプトが伝わりやすくなります。



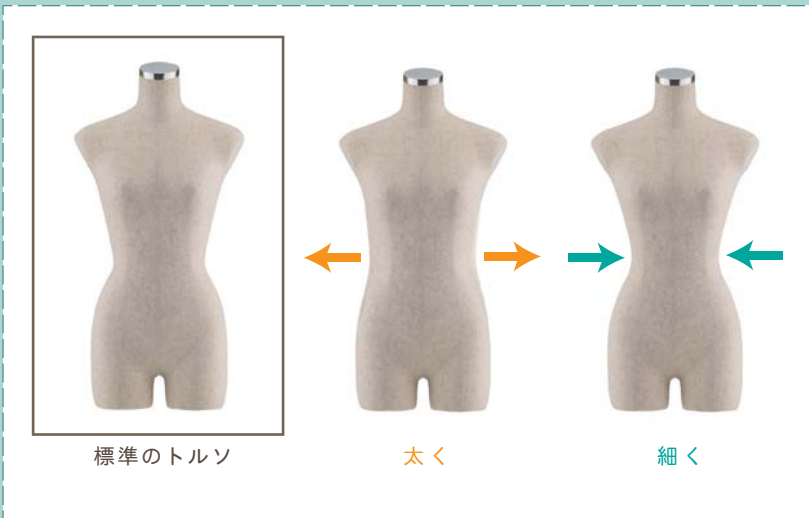
Head form ヘッドオプション



Neck 首まわりの加工



Waist ウエストまわりの加工



M cut パンツを美しく飾る加工



Joint parts ジョイントパーツのいろいろ

上げ底・ダブル座金・F&G 座金



F&G (フレンジ&ガイド) 座金はパーツをパイプに取り付けた状態でトルソをスタンドパイプから脱着することができます。

上げ底加工によって、座金がボディ内におさまり外から見えなくなります。
ダブル座金は、ワンピースやスーツを着せる場合はセンタージョイント、パンツにはサイドジョイントを使い、服種を問わず、きれいにディスプレイできます。



上げ底とダブル座金

スライド座金

スライド座金はパンツ用のトルソで、ひとつの座金でパンツもスカートのディスプレイも両用するためのジョイント金具です。

【センターポジション】
スカートやドレス位置

【サイドポジション】
パンツ位置



黒いネジを緩め、スリットに沿ってトルソをスライドさせ支柱をセンターポジションで固定します。

Shoulder & Sleeve トルソのショルダーと服の肩先

■ 肩ライン・袖付け・シルエット

人間の肩幅や肩傾斜角度は大きく変化しませんが、ファッショントレンドは肩ラインやシルエットに、度々ドラマティックな変化を起こします。トルソも不変のフォームではなく、ファッショントレンドやブランドの個性に合わせて、サイズはもとより首や肩をカスタムすることによって商品の特長や、服の作りの良さが自然に伝わるようになります。ソフトでデリケートな素材感や、着こなしの提案をお客様に的確に発信したいものです。下記の写真はそれぞれ、少々難ありのディスプレイをご紹介します。



服の肩線とボディの肩先が合っていないので袖が落ち、肩先で汚い皺が現われてしまいました。



ドロップショルダーを身に纏った時の雰囲気や、デザインの新鮮さが伝わりません。



肩先が落ちているのと、袖があてどなく垂れてよじれてしまい素材や縫製の良さが伝わりません。



肩先から袖がだらんと落ちてしまいました。薄くて柔らかい素材の特長を伝えたいところです。

■ ショルダー付きトルソ

トルソの肩先が服の身頃と袖付けのラインを美しく支え、袖の振りをきれいにさせる肩付きのトルソです。さらに、肩幅を狭く、広く、肩傾斜角度を下げる、上げる…など各種カスタムオーダーを承ります。



RLP-E15-01

シャープな輪郭で、くっきりしたエッジ、トレンドアイテムにオールマイティなフォームです。



LNP-E15-02

ナチュラルでソフトなシルエット柔らかくてデリケートな素材をきれいにフィットさせます。



RMB-E19-01

アメカジ用に開発したアダルトサイズのトルソ。ビッグシルエットのアイテムにも適しています。

【ショルダー・カスタム】



各種トルソにオリジナル加工でお客様の服にフィットするショルダーをお作りすることができます。

■ 肩のカスタムオーダー

既製品でフィットしない場合は、お客様のご商品に合わせて肩の形状をカスタムして最適なフィットを実現します。特注品から量産までご要望に応じて御提案いたします。



肩幅を狭くする



肩幅を広げる



肩傾斜を上げる



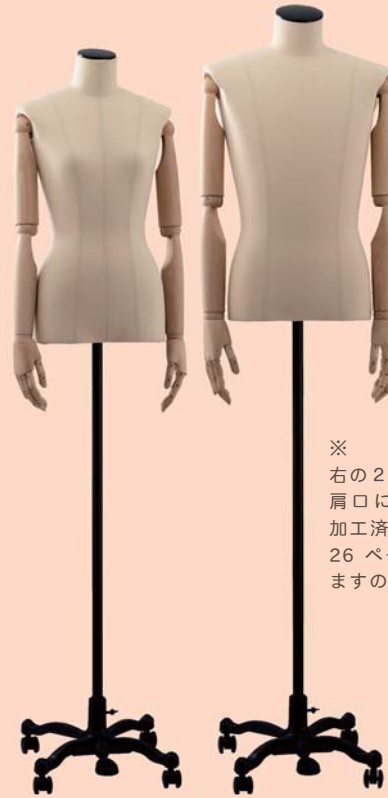
肩傾斜を下げる

■ ショルダーチップ加工



肩先で袖が美しく納まり、服のシルエットがきれいにディスプレイできるように腕のパーツと肩先のギャップを軽減する『ショルダー・チップ』加工を施しました。

この加工はキイヤ製のほとんどの製品に施すことができます。腕は着装感を視覚的に発信するために、非常に有効なディスプレイツールです。トレンドの素材やファッションにあわせて、特色のアームと一緒に御活用ください。



※
右の2体の男女のトルソは肩口にショルダーチップ加工済みです。26ページに掲載しておりますのでご覧ください。

【従来の肩口】

肩口にあるパーツが商品に悪影響を与える場合があります。



ジャケットの肩の内側にトルソに取り付けられた腕のパーツが当たって袖山に凹凸が現われています。

ブラウスの肩先で腕のパーツが裏側からあたって皺を作っていました。縫製技術の良さをしっかりとお客様に伝えたいところです。

■ アームパッド [スリム・レギュラー] / ショートスリーブ

アームパッドやショートスリーブを使うことによって、人が身に纏ったときの見え方や雰囲気がわかりやすく伝わります。



【装着前】



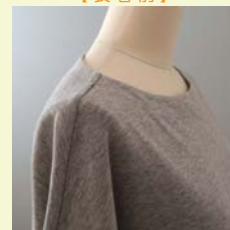
アームパッド無し

【装着後】



アームパッドレギュラー装着

【装着前】



ショートスリーブ無し

【装着後】



ショートスリーブ装着

トルソの外見は、肩のジョイント金具がなく、すっきりした肩の仕上げになっています。内側に金具を埋め込み、どのオプションも取り付けられるようになっています。また、オプションが要らない場合は通常のトルソと同じ様にお使いいただけます。



マグネットで脱着します



アームパッド・スリム



アームパッド・レギュラー



ショートスリーブ



①MET-TP4-123

【body】 サイズ 94
ベロアグリーン
【head】 HD-TM (ネジ式)
【base】 専用ベース
ニッケルサテン
【arm】 ソフトアーム木手先
【size】 C:94 W:74 H:92 SW:42
股下 :80 頭囲 :57



②LNT-TP4-124

【body】 ペロアオールドローズ
【head】 HD-TL (ネジ式)
【base】 専用ベース
ニッケルサテン
【arm】 ソフトアーム木手先
【size】 B:82 W:59 H:86.5 SW:38
股下 :75 頭囲 :55



③MEB-TP4-125

【body】 サイズ 94
ベロアグリーン
【head】 HD-TM (ネジ式)
【pipe】 φ25 クローム
【base】 M268 ココア
【arm】 ソフトアーム木手先
【size】 C:94 W:74 H:92 SW:42
頭囲 :57



①LNM-TP4-126

【body】ペロアールドローズ
 【head】HD-TL (ネジ式)
 【pipe】φ19 ニッケルサテン
 【base】S16B ニッケルサテン
 【arm】ソフトアーム木手先
 【size】B:82 W:59 H:86.5 SW:38
 頭囲 :55



②MET-TP4-127

【body】サイズ 94
 ペロアグレー
 【cap】CS1 共布張り
 【base】専用ベース
 ニッケルサテン
 【arm】ブラアーム+ペロア生地張り
 【size】C:94 W:74 H:92 SW:42
 股下 :80



③LNT-TP4-128

【body】ペロアパープル
 【cap】CS1 共布張り
 【base】専用ベース
 ニッケルサテン
 【arm】ブラアーム(手先エンビ)+ペロア生地張り
 【size】B:82 W:59 H:86.5 SW:38
 股下 :75

Accessory Fixture



①



①AD-TP4-129
アクセフォーム ハート
モデリア
ネックレスフック付
H:53.5 W:19 D:20.5
頭囲:48.5

②



②AD-TP4-130
アクセフォーム スペード
モデリア
ネックレスフック付
H:43.5 W:36 D:20.5
頭囲:56

③



③AD-TP4-131
アクセフォーム ハート
ペロアールドローズ
H:53.5 W:19 D:20.5
頭囲:48.5

④AD-TP4-132
アクセフォーム スペード
ペロアグレー
H:43.5 W:36 D:20.5
頭囲:56

④



⑤



⑤AD-TP4-133
ハットオブジェ 帽子木型風
ペロアグレー
H:24.5 W:21.5 D:21.5
頭囲:51

⑥AD-TP4-134
ハットオブジェ プレット
フレンチリネンココアブラウン
H:28.5 W:16.5 D:19
頭囲:48

⑥





①AD-TP4-135

アクセフォーム
スエードライトグレー
ネックレスフック付
H:38 W:17 D:14

②AD-TP4-136

アクセフォーム
スエードライトグレー
ネックレスフック付
H:14.5 W:17 D:21

③AD-TP4-137

アクセフォーム
フレンチリネンナチュラル
ネックレスフック付
H:29.5 W:21 D:16

④AD-TP4-138

アクセフォーム
バックサテンシャンタン
ライトグレー
H:9~15 W:19.5 D:23

⑤AD-TP4-139

アクセフォーム
バックサテンシャンタン
ライトグレー
H:9~15 W:22.5 D:27





①TD-TP4-140

トレイA
ウォールナット色
内側 スエードライトグレー張り
H:30 W:390 D:240

②TD-TP4-141

トレイB
ウォールナット色
内板 スチール 古美色
H:30 W:240 D:150

③TD-TP4-142

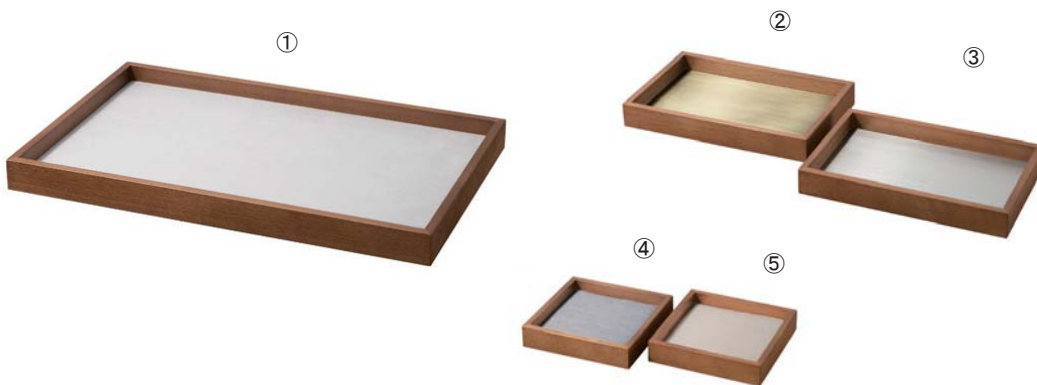
トレイB
ウォールナット色
内板 ステンレスヘアライン
H:30 W:240 D:150

④TD-TP4-143

トレイC
ウォールナット色
内側 バックサテンジャンタン
グレー張り
H:30 W:150 D:150

⑤TD-TP4-144

トレイC
ウォールナット色
内側 バックサテンジャンタン
ベビーグレー張り
H:30 W:150 D:150



⑥TD-TP4-145

アクセサリケース
アクリル透明
内側 スエードライトグレー張り
H:200
木台420×420 ウォールナット色



①



②



①TD-TP4-146

6面ライザーA
スエードライトグレー張り
420×270×150

②TD-TP4-147

6面ライザーB
スエードライトグレー張り
360×150×150



③



④



⑤



③TD-TP4-148

6面ミニブロックA
スエードライトグレー張り
120×120×120

④TD-TP4-149

6面ミニブロックB
スエードライトグレー張り
120×120×60

⑤TD-TP4-150

6面ミニブロックC
スエードライトグレー張り
120×120×30

⑥TD-TP4-151

ミニクッションM
スエードライトグレー張り
H:40 W:110 D:110

⑦TD-TP4-152

ミニクッションS
スエードライトグレー張り
H:30 W:80 D:80

⑧TD-TP4-153

接客トレー
スエードライトグレー張り
H:23 W:275 D:215

⑥

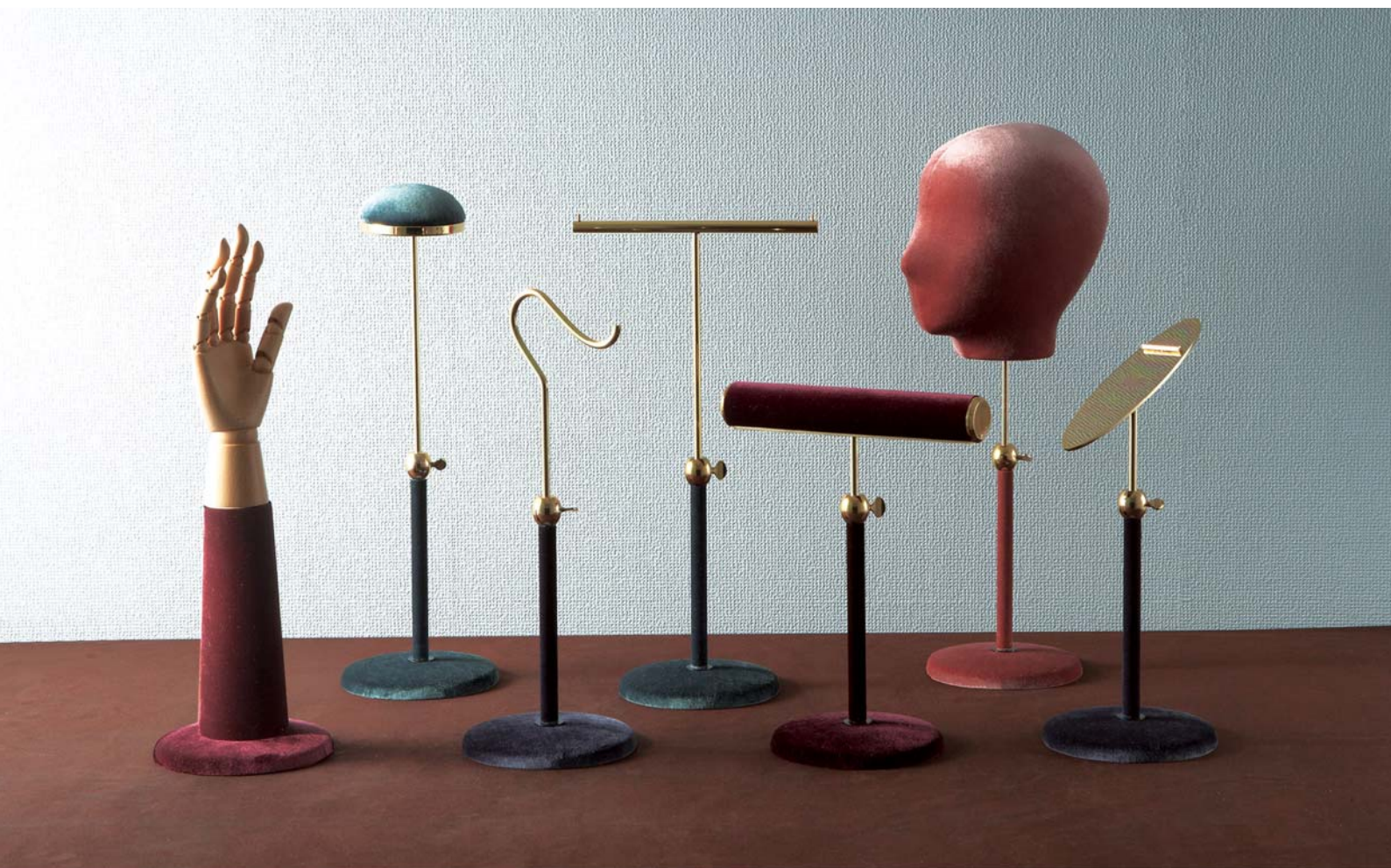


⑦



⑧





①



②



③



④

①TD-TP4-154
 ヘッドスタンド
 ヘッド:HD-T L 頭囲:55
 ペロアオールドローズ張り
 金物:ゴールド
 H:470~580
 ベース:φ153

②TD-TP4-155
 ハンドスタンド
 ペロアパープル張り
 木工:クリアー
 H:470
 ベース:φ153

③TD-TP4-156
 1点掛け
 ペロアグレー張り
 金物:ゴールド
 H:390~500
 ベース:φ153

④TD-TP4-157
 アクセサリースタンド
 ペロアグリーン張り
 金物:ゴールド
 H:320~430 W:230
 ベース:φ153



⑤



⑥



⑦

⑤TD-TP4-158
 靴置き
 ペロアグレー張り
 金物:ゴールド
 トップ:60×200
 H:355~465
 ベース:φ153

⑥TD-TP4-159
 アクセサリースタンド
 ペロアパープル張り
 金物:ゴールド
 H:320~430 W:250
 ベース:φ153

⑦TD-TP4-160
 帽子掛け
 ペロアグレー張り
 金物:ゴールド
 トップ:φ100
 H:360~470
 ベース:φ153



黒レザー張り



①



①TD-TP4-161
1点掛け(小)
黒レザー張り
金物:ニッケルサテン
H:300~530
ベース:182角

②



②TD-TP4-162
アクセサリースタンド
黒レザー張り
金物:ニッケルサテン
H:300~530
ベース:182角

③



③TD-TP4-163
靴置き(小)
黒レザー張り
金物:ニッケルサテン
トップ:60×200
H:160 ベース:φ122

④



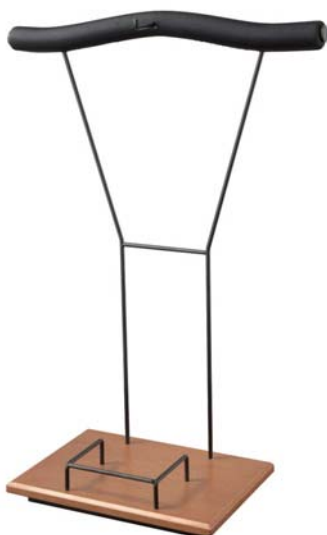
④TD-TP4-164
帽子掛け(小)
黒レザー張り
金物:ニッケルサテン
トップ:φ100
H:250 ベース:φ122

⑤

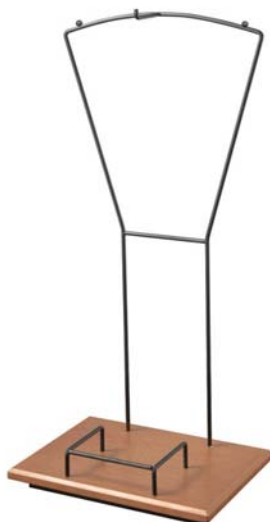


⑤TD-TP4-165
ミニテーブル(小)
黒レザー張り
金物:ニッケルサテン
トップ:φ220
H:120 ベース:φ122

⑥



⑦



⑥TD-TP4-166
バックパック仕器
クッションタイプ
トップ:スパンテックスブラック張り
金物:黒 トップ:455 H:640
木ベース:300×220
ゴールデンブラウン

⑦TD-TP4-167
バックパック仕器
ノーマルタイプ
金物:黒
トップ:290 H:640
木ベース:300×220
ゴールデンブラウン

